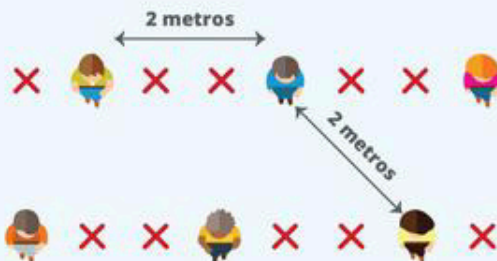


COVID-19

ORAÇÃO SEGURA

SIGA AS SEGUINTE RECOMENDAÇÕES



DURANTE O CULTO MANTENHA SEMPRE UMA DISTÂNCIA DE 2 METROS ENTRE SI E AS PESSOAS DO LADO, FRENTE E TRÁS



A PESSOAS QUE COABITAM NÃO NECESSITAM MANTER A DISTÂNCIA DE 2 METROS ENTRE ELAS



NOVO CORONAVÍRUS COVID-19

Medidas de etiqueta respiratória



Ao TOSSIR ou ESPIRRAR não use as mãos, elas são um dos principais veículos de transmissão da doença. Use um **LENÇO DE PAPEL** ou o **ANTEBRAÇO**.



DEITE O LENÇO AO LIXO e **LAVE** sempre as mãos a seguir a tossir ou espirrar.

EM CASO DE SINTOMAS, LIGUE  **SNS 24** **808 24 24 24**

NOVO CORONAVÍRUS

COVID-19

LAVAGEM DAS MÃOS



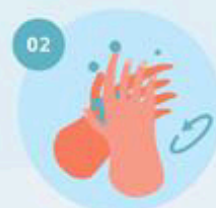
Duração total do procedimento: **20 segundos**



Molhe as mãos



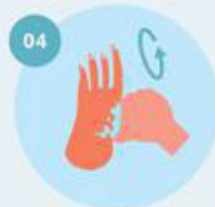
Aplique sabão suficiente para cobrir todas as superfícies das mãos



Esfregue as palmas das mãos, uma na outra



Palma com palma com os dedos entrelaçados



Esfregue o polegar esquerdo em sentido rotativo, entrelaçado na palma direita e vice versa



Esfregue rotativamente para trás e para a frente os dedos da mão direita na palma da mão esquerda e vice versa



Esfregue o pulso esquerdo com a mão direita e vice versa



Enxague as mãos com água



Seque as mãos com um toalhete descartável

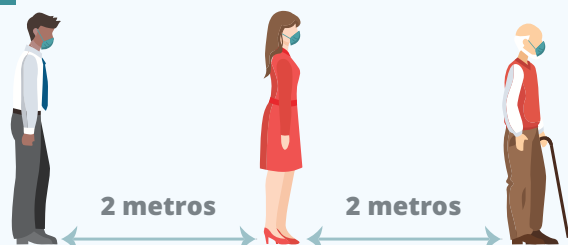
COVID-19

PASSOS NECESSÁRIOS PARA COMUNGAR



**SIGA AS SEGUINTE
RECOMENDAÇÕES**

1.



**MANTER 2 METROS
DE DISTÂNCIA NA FILA**

2.



**BAIXAR A MÁSCARA 2 PESSOAS
ANTES DA SUA VEZ DE COMUNGAR**

3.



**HIGIENIZAR AS MÃOS COM UMA
SOLUÇÃO À BASE DE ÁLCOOL**

4.



**RECEBER A HÓSTIA E
LEVAR DE IMEDIATO À BOCA**

5.



VOLTAR A COLOCAR A MÁSCARA

6.



**HIGIENIZAR AS MÃOS COM UMA
SOLUÇÃO À BASE DE ÁLCOOL**

COVID-19

MÁSCARAS



COMO COLOCAR

1º

LAVAR AS MÃOS ANTES DE COLOCAR



2º

VER A POSIÇÃO CORRETA

Face interna (branca) virada para a cara e face externa (cor) virada para fora; a parte ajustável com arame corresponde à extremidade superior.



3º

COLOCAR A MÁSCARA PELOS ATILHOS/ELÁSTICOS



4º

AJUSTAR AO ROSTO
Do nariz até abaixo do queixo



5º

NÃO TER A MÁSCARA COM A BOCA OU COM O NARIZ DESPROTEGIDOS



DURANTE O USO

1º

TROCAR A MÁSCARA QUANDO ESTIVER HÚMIDA



2º

NÃO RETIRAR A MÁSCARA PARA TOSSIR OU ESPIRRAR



3º

NÃO TOCAR NOS OLHOS, FACE OU MÁSCARA

Se o fizer, lavar as mãos de seguida



COMO REMOVER

1º

LAVAR AS MÃOS ANTES DE REMOVER



2º

RETIRAR A MÁSCARA PELOS ATILHOS/ELÁSTICOS



3º

DESCARTAR EM CONTENTOR DE RESÍDUOS SEM TOCAR NA PARTE DA FRENTE DA MÁSCARA



4º

LAVAR AS MÃOS



TRANSPORTE E LIMPEZA DE MÁSCARAS REUTILIZÁVEIS

- Manter e transportar as máscaras em invólucro fechado, respirável, limpo e seco
- Se a máscara tiver um filtro descartável, deve ser removido e descartado
- Lavar a máscara após cada utilização:
 - . pode ser à mão ou à máquina, pelo menos a 60°C durante 30 minutos ou a 90°C durante 10 minutos
 - . não usar lixívia
- Deve estar completamente seca antes de uma nova utilização
- As máscaras certificadas são acompanhadas por recomendações do fabricante. Deve-se respeitar:
 - . as condições para uma adequada lavagem e secagem;
 - . o número máximo de utilizações.

#SEJAUMAGENTEDESUAUDEPUBLICA
#ESTAMOSON
#UMCONSELHODADGS